

Utdragsenheter – universal

Universalenheter – för montering på bärbalk i pallställ eller direkt mot golv.



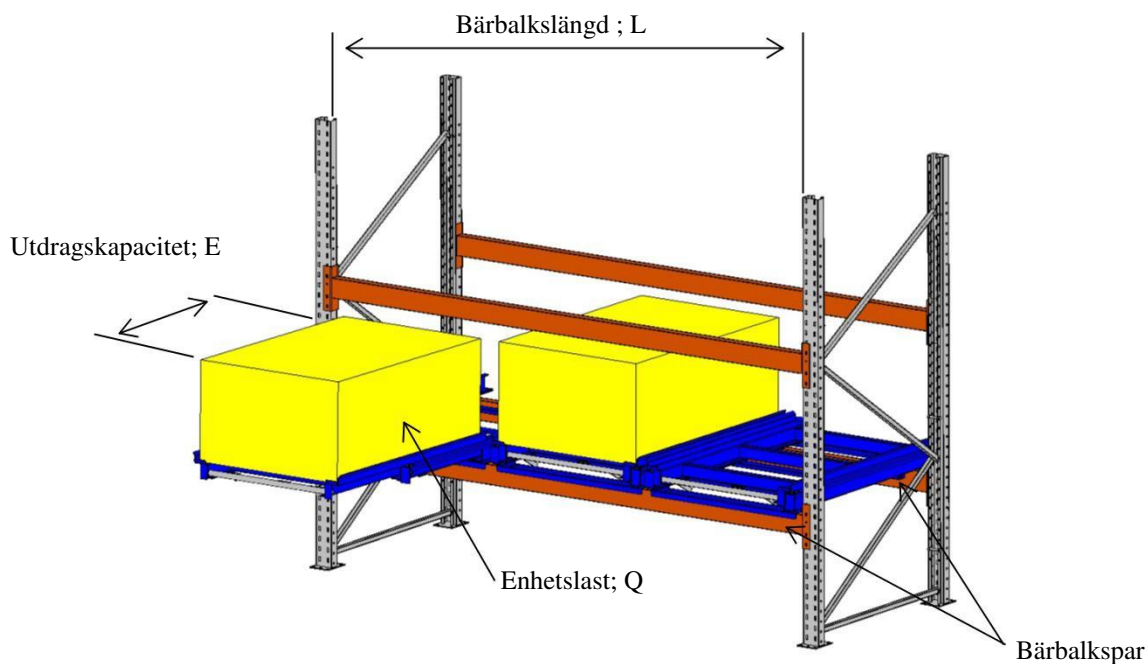
- ✓ *Ger maximal ergonomisk hantering av ditt plockgods , då lastytan blir lätt åtkomlig från tre håll , vilket minskar belastning på axlar och ryggar.*
- ✓ *Skapar ekonomiska fördelar då antalet plockplatser kan ökas, då ett minimum av fri höjd krävs till ovanvarande bärbalk.*
- ✓ *Ett stort antal modeller för att täcka de flesta behov vad gäller användning , laster och utdragskapacitet.*

Våra utdragsenheter har en solid och väl beprövad konstruktion med bärande komponenter i höghållfast stål med utmärkta egenskaper vad gäller styrka och utmattningsnivå. Kullager och axlar i kvalitet och material väl anpassade för ändamålet.

Vi har tillverkat utdragsenheter sedan lång tid tillbaka och enheterna erkänt god funktionalitet , lång livslängd samt hög detaljfinish.

Vi har egen utveckling och konstruktion samt tillverkning "in house" i modern maskinpark .Detta gör att vi lätt kan kundanpassa samt utveckla vår produkter för att tillgodose vår kunders önskemål.

Minsta lastkapacitet på bärbalkar med utdragsenheter



Modell	Q	E	Minimum lastkapacitet per bärbalkspar		
			L=950 mm	L=1850 mm	L=2750 mm
UPK-8012	200 kg	70%	534 kg	751 kg	969 kg
UE-370	300 kg	70%	784 kg	1105 kg	1425 kg
UE-670.2	700 kg	70%	1753 kg	2509 kg	3249 kg
UE-16675	600 kg	70+70%	1520 kg	2136 kg	2832 kg
UE-16875	800 kg	62+62%	1970 kg	2816 kg	3670 kg
UE-870	800 kg	70%	2016 kg	2863 kg	3712 kg
UE-17415	1000 kg	62%	2308 kg	3378 kg	4448 kg
UPK-8012. 100	200 kg	100%	728 kg	946 kg	1163 kg
UE-16601	300 kg	100%	1088 kg	1409 kg	1730 kg
UE-16604	600 kg	100%	2106 kg	2748 kg	3390 kg
UE-16606	1000 kg	100%	3481 kg	4552 kg	5621 kg

OBS! Endast en utdragsenhet får vara utdragen åt gången.

Basvariant med en utdragskapacitet 65-70% av lastytan.



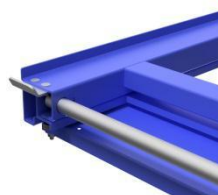
Modell	Art.nr	Belastning	Utdragskapacitet	Lastytans dimension (BxD)	Bygghöjd	Totalbredd	Mått utvändigt bärbalk
UE-370	500.123	300 kg	840mm 70%	830x1240 mm	85 mm	880 mm	990-1123 mm
UE-670.2	500.133	700 kg	840mm 70%	830x1240 mm	85 mm	880 mm	990-1123 mm
UE-870	500.119	800 kg	840mm 70%	830x1240 mm	85 mm	880 mm	990-1123 mm
UE-17415	500.109	1000 kg	760mm 62%	830x1240 mm	85 mm	880 mm	990-1123 mm
UE-17404	500.108	600 kg	410mm 60%	830x680 mm	85 mm	880 mm	448-578 mm
UE-17420	500.114	600 kg	590mm 65%	1230x900 mm	85 mm	1280 mm	700-800 mm
UE-17425	500.115	1000 kg	590mm 65%	1230x900 mm	85 mm	1280 mm	700-800 mm
UE-17430	500.116	600 kg	840mm 70%	1030x1240 mm	85 mm	1080 mm	990-1123 mm
UE-17435	500.122	1000 kg.	760mm 62%	1030x1240 mm	85 mm	1080 mm	990-1123 mm

Utdragskapacitet 100 % – Bra då man behöver åtkomst av hela lastytan .



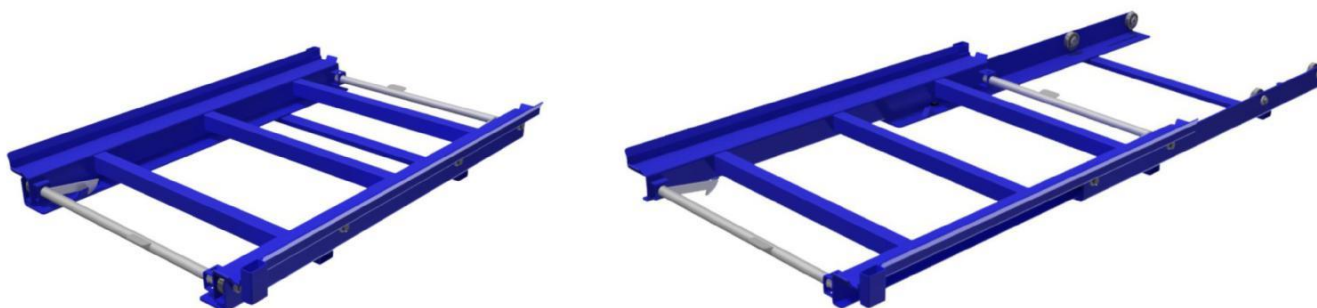
Modell	Art.nr	Belastning	Utdragskapacitet	Lastytans Dimension (BxD)	Bygghöjd	Totalbredd	Mått utvändigt bärbalk
UE-16601	500.261	300 kg	1200 mm	830x1240 mm	100 mm	875 mm	1000-1123 mm
UE-16601-L	500.262	300 KG	1200 mm	1230x900 mm	100 mm	1275 mm	700-800 mm
UE-16604	500.102	600 kg	1200 mm	830x1240 mm	100 mm	875 mm	1000-1123 mm
UE-16604-L	500.142	600 kg	840 mm	1230x900 mm	100 mm	1275 mm	700-800 mm
UE-16606	500.103	1000 kg	1200 mm	830x1240 mm	120 mm	880 mm	1000-1123 mm
UE-16606-L	500.144	1000 kg	840 mm	1230x900 mm	120 mm	1280 mm	700-800 mm

Försedd med pallstopp – levereras lösa i fronten.



Se Kanseparatföresbeskrivning med ett flertal under tillbehör såsom, fötter för golvmontage samt flera typer av hyllplan.

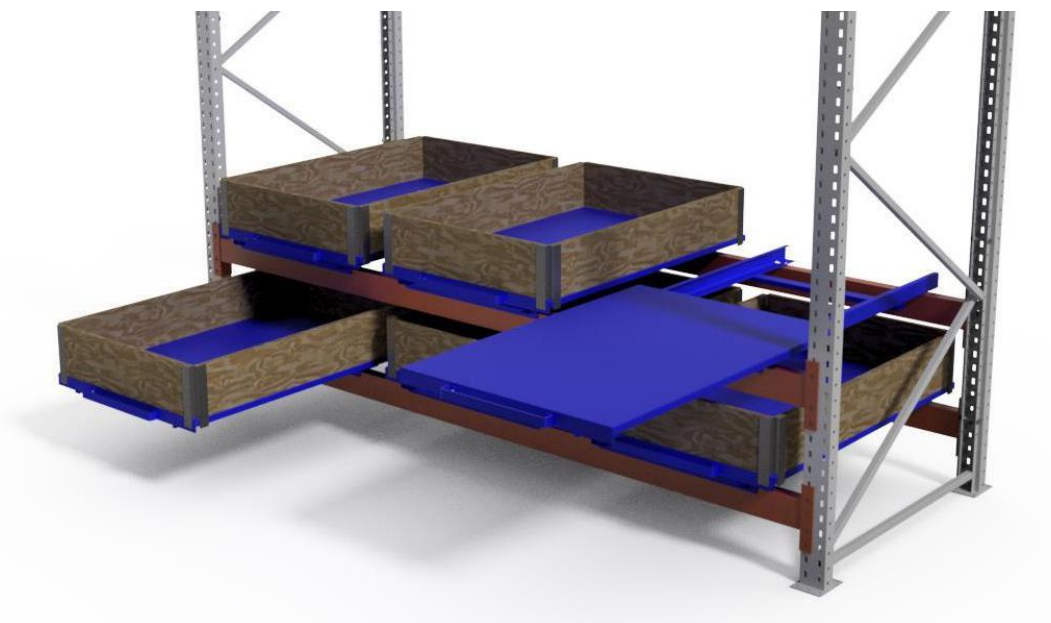
2- vägs utdragsenhet som kan dras ut åt 2 håll !
(Enheten kan dras ut och laddas från "baksidan" och dras ut av operatör på "framsidan".)



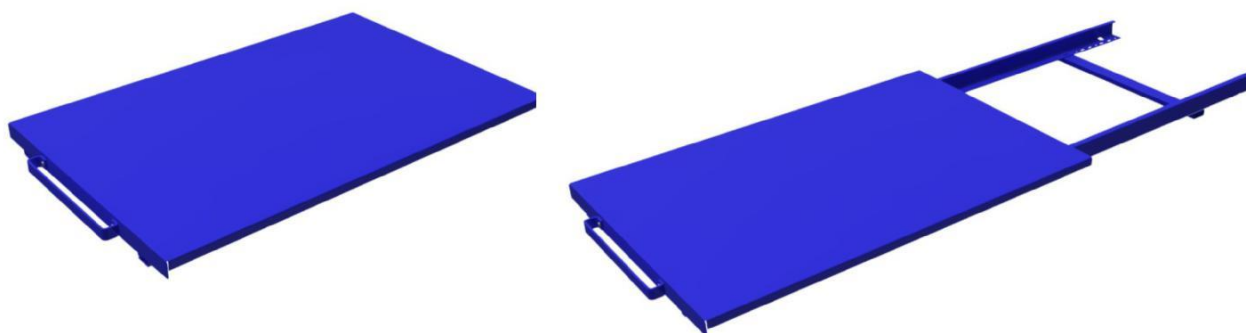
Modell	Art.nr	Belastning	Utdragskapacitet	Lastytans Dimension (BxD)	Bygghöjd	Totalbredd	Mått utvändigt bärbalk
UE-16675	500.104	600 kg	830/830mm	830x1240 mm	95 mm	885mm	941-1140mm
UE-16675-L	500.145	600 kg	590/590mm	1230x900 mm	95 mm	1285 mm	700-800mm
UE-16875	500.106	800 kg	750/750mm	830x1240 mm	95 mm	885 mm	941-1140 mm
UE-16875-L	500.146	800 kg	550/550mm	1230x900 mm	95 mm	1285 mm	700-800 mm

Vinklade pallstopp 60 grader.

Utdragbart hyllplan för balkmontage i pallställ.



Idealiskt för lättare plockgods i kombination med pallkrage .Bromsad i inskjutet läge.

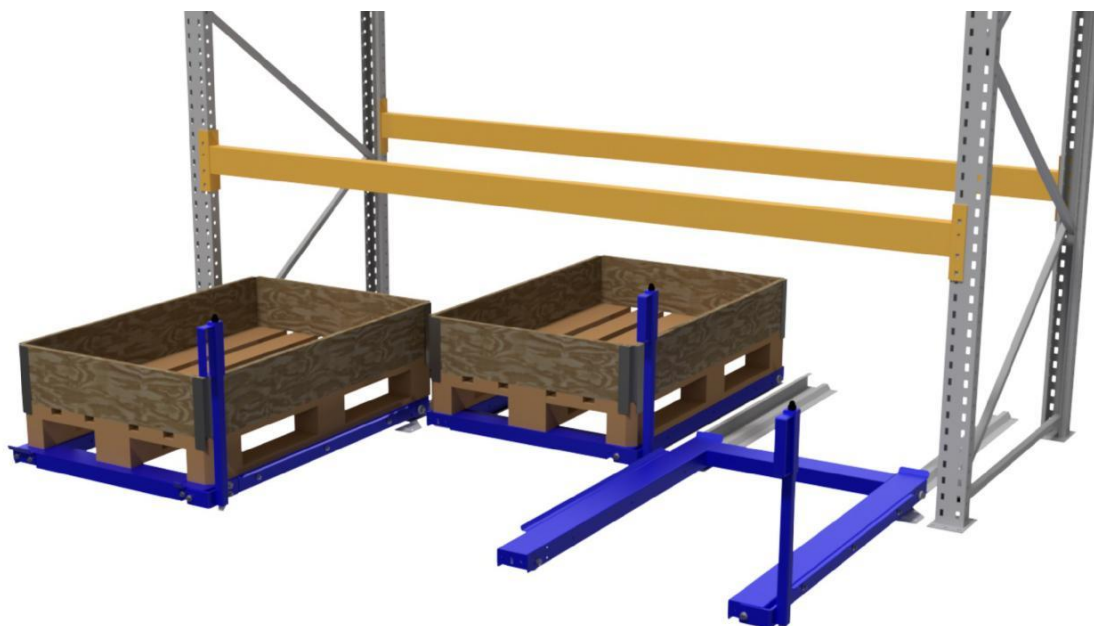


Modell	Art.nr	Belastning	Utdragskapacitet	Lastytans dimension (BxD)	Bygghöjd	Totalbredd	Mått utvändigt bärbalk
UPK-8012	500.147	300 kg	840mm 70%	800x1200 mm	70 mm	800 mm	990-1125 mm
UPK-8012-L	500.148	300 kg	570mm 70%	1200x800(900)	70 mm	1200 mm	700-800 mm
UPK-8012.100	500.260	200 kg	1200mm 100%	800x1200 mm	75 mm	800 mm	990-1125 mm

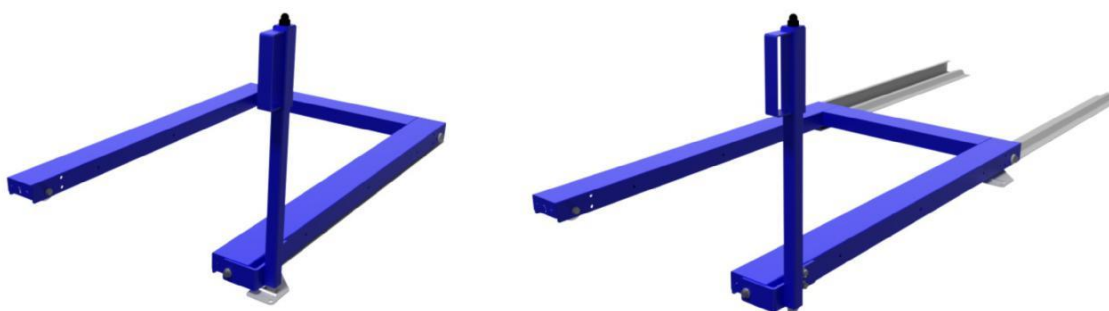
Notera : Mått över bärbalk skall anges vid order
Nyhet : Kan förses med fotsatser – se under tillbehör.



Komplett lågbyggd golvenhet som kan lastas med palldragare !



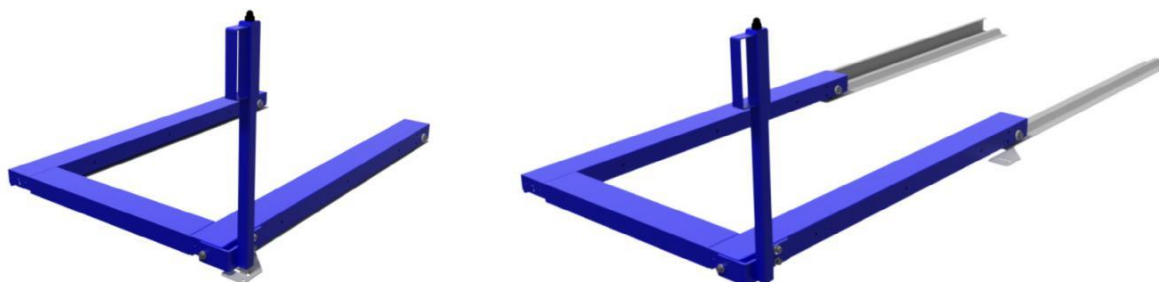
Utdragsvagn UV-16695-2 för golvmontage . lastsida = utdragssida (laddas från framsidan.)
Handtag på höger sida med låsfunktion .



Modell	Art.nr	Belastning	Utdragskapacitet	Lastytans dimension (BxD)	Bygghöjd	Totalbredd	Handtagshöjd
UV-16695-2- 420	500.154	1000 kg	1100 mm	800x1200 mm	70 mm	840 mm	420 mm
UV-16695-2 -620	500.153	1000 kg	1100 mm	800 x1200 mm	70 mm	840 mm	620 mm
UV-16695-2-800	500.152	1000 kg	1100 mm	800*1200 mm	70 mm	840 mm	800 mm

Enhetens totala ytterdimensioner : 894x1206 (BxD)

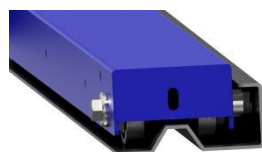
Utdragsvagn UV-16695-1 för golvmontage . lastsida = ej utdragssida (laddas från baksidan)



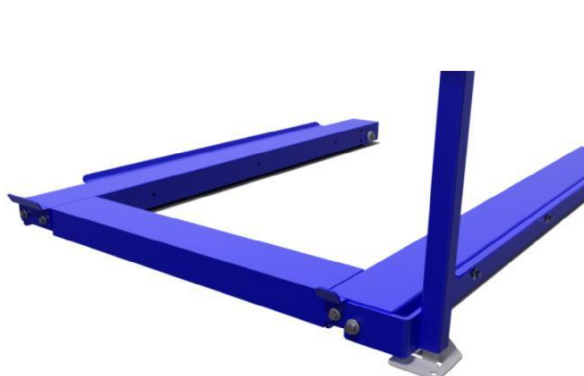
Modell	Art.nr	Belastning	Utdragskapacitet	Lastytans Dimension (BxD)	Bygghöjd	Totalbredd	Handtagshöjd
UV-16695-1- 420	500.150	1000 kg	1100 mm	800x1200 mm	70 mm	840 mm	420 mm
UV-16695-1 -620	500.149	1000 kg	1100 mm	800 x1200 mm	70 mm	840 mm	620 mm
UV-16695-1- 800	500.151	1000 kg	1100 mm	800*1200 mm	70 mm	840 mm	800 mm

Enhetens totala ytterdimensioner : 894x1206 (BxD)

En vidareutvecklad konstruktion av golvskenorna säkerställer att vagnen alltid stoppar i utdraget läge. (I tidigare version fungerade golvskenorna endast som styrning för vagnen samt för handtagslåset)



Som tillval kan enheten försees med sidostyrningar på enhetens långsidor samt ändstopp som är vinklade **60 grader** . Dessa levereras monterade från fabrik vid leverans men går att demontera vid behov. Med styrningar och stopp ökas lastytans dimensioner till : 830x1215 mm (BxD)
Enhetens totala yttermått med sidostyrningar och ändstopp : 894x1235 (BxD)

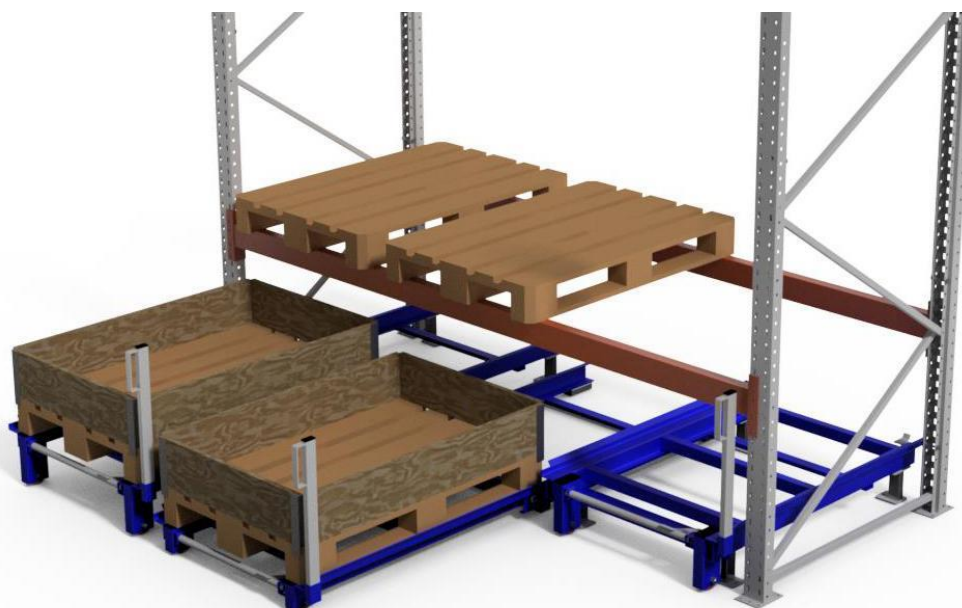


För UV- 16695-1
UV-GS.1. ; Art. 400.263



För UV-16695-2
UV-GS.2 ; Art. 400.265

Utdragsenhet med stödhjul för fristående golvmontage för tung last



Höghydd :

Kullagrade stödhjul i fronten skapar stor utdragskapacitet och gör enheten lättmanövrerad. Frigång under enheten på 100 mm gör att stöbänstruck kan användas.



Modell	Art.nr	Belastning	Utdragskapacitet	Lastytans dimension (BxD)	Bygghöjd (golvlastyta)	Totalbredd	Handtagshöjd (från golv)
UEG-16674H	500.155	1000 kg	1120 mm	830x1240 mm	215 mm	880 mm	765 mm
UEG-16674H- L	500.157	1000 kg	720 mm	1230x840 mm	215 mm	1280mm	765 mm

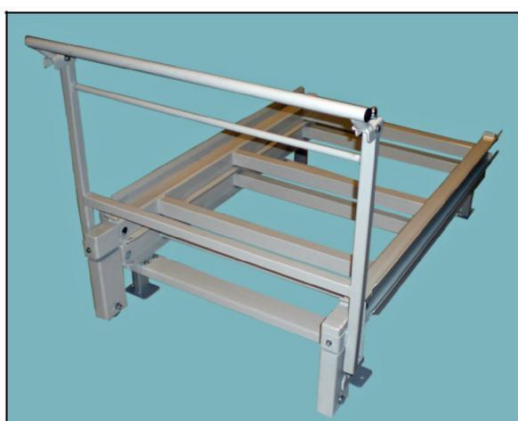
Låghydd :

Kullagrade stödhjul i fronten skapar stor utdragskapacitet och gör enheten lättmanövrerad. Låghydd gör att stöbänstruck kan ej användas.



Modell	Art.nr	Belastning	Utdragskapacitet	Lastytans dimension (BxD)	Bygghöjd (golvlastyta)	Totalbredd	Handtagshöjd (från golv)
UEG-16674L	500.156	1000 kg	1120 mm	830x1240 mm	115 mm	880 mm	665 mm
UEG-16674L- L	500.158	1000 kg	720 mm	1230x840 mm	115 mm	1280mm	665 mm

Utdragsenhet för fristående golvmontage med extra utdragskapacitet , 130 % !



Bra då man önskar ett längre utdrag än 100% för att exempelvis kunna lyfta ur gods med extra friutrymme mot ställaget. Laddas från baksidan. Försedd med dubbelhandtag höjd 900 mm med integrerad låsfunktion. Handtag gör att enheten lättare kan manövreras. Kullagrade stödhjul i fronten.

Modell	Art.nr	Belastning	Utdragskapacitet	Lastytans dimension (BxD)	Bygghöjd (golvlastyta)	Totalbredd	Totaldjup
UEG-16684	500.247	1000 kg	1560 mm	830x1240 mm	300 mm	885 mm	1350mm
UEG-16684-L	500.246	1000 kg	1040 mm	1230x840 mm	300 mm	1285mm	950 mm

Tillbehör och anpassningar.



Fästdetaljer för bärbalksmonterade utdragsenheter. Smpackade för hela leveransen.

För Modell	Balkhöjd 70-80mm	Art.nr	Balkhöjd 90-105mm	Art.nr	Balkhöjd 115-125mm	Art.nr	Balkhöjd 130-140mm	Art.nr	Balkhöjd 150-160mm	Art.nr
UE-370	FDS70-A	500.161	FDS100-A	500.184	FDS125-A	500.163	FDS130-A	500.164	FDS150-A	500.165
UE-670.2	FDS70-A	500.161	FDS100-A	500.184	FDS125-A	500.163	FDS130-A	500.164	FDS150-A	500.165
UE-870	FDS70-A	500.161	FDS100-A	500.184	FDS125-A	500.163	FDS130-A	500.164	FDS150-A	500.165
UE-17415	FDS70-A	500.161	FDS100-A	500.184	FDS125-A	500.163	FDS130-A	500.164	FDS150-A	500.165
UE-17404	FDS70-A	500.161	FDS100-A	500.184	FDS125-A	500.163	FDS130-A	500.164	FDS150-A	500.165
UE-17420	FDS70-A	500.161	FDS100-A	500.184	FDS125-A	500.163	FDS130-A	500.164	FDS150-A	500.165
UE-17425	FDS70-A	500.161	FDS100-A	500.184	FDS125-A	500.163	FDS130-A	500.164	FDS150-A	500.165
UE-17430	FDS70-A	500.161	FDS100-A	500.184	FDS125-A	500.163	FDS130-A	500.164	FDS150-A	500.165
UE-17435	FDS70-A	500.161	FDS100-A	500.184	FDS125-A	500.163	FDS130-A	500.164	FDS150-A	500.165
UE-16601	FDS70-A	500.161	FDS100-A	500.184	FDS125-A	500.163	FDS130-A	500.164	FDS150-A	500.165
UE-16601-L	FDS70-A	500.161	FDS100-A	500.184	FDS125-A	500.163	FDS130-A	500.164	FDS150-A	500.165
UE-16604	FDS70-A	500.161	FDS100-A	500.184	FDS125-A	500.163	FDS130-A	500.164	FDS150-A	500.165
UE-16604-L	FDS70-A	500.161	FDS100-A	500.184	FDS125-A	500.163	FDS130-A	500.164	FDS150-A	500.165
UE-16606			FDS100-AC	500.172	FDS125-AC	500.173	FDS130-AC	500.173	FDS150-AC	500.174
UE-16606-L			FDS100-AC	500.172	FDS125-AC	500.173	FDS130-AC	500.173	FDS150-AC	500.174
UE-16675	FDS70-B	500.170	FDS100-B	500.166	FDS125-B	500.167	FDS130-B	500.168	FDS150-B	500.169
UE-16675-L	FDS70-B	500.170	FDS100-B	500.166	FDS125-B	500.167	FDS130-B	500.168	FDS150-B	500.169
UE-16875	FDS70-B	500.170	FDS100-B	500.166	FDS125-B	500.167	FDS130-B	500.168	FDS150-B	500.169
UE-16875-L	FDS70-B	500.170	FDS100-B	500.166	FDS125-B	500.167	FDS130-B	500.168	FDS150-B	500.169

Fotsats "standard" användes då utdragsenheten skall monteras fristående mot betong-golv

Med fotsats "standard" skapas 100 mm fritt utrymme under enheten , vilket gör att den kan lastas med exempelvis med stöbestruck. Monteras med expanderbult 10*80. Kulör : silver RAL 9006

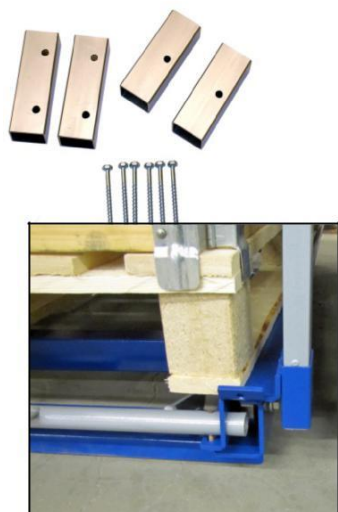


För Modell	Produkt namn	Art.nr	Bygghöjd (golv-lastyta)
UE-370	17706	500.136	215 mm
UE-670.2	17706	500.136	215 mm
UE-870	17706	500.136	215 mm
UE-17415	17706	500.136	215 mm
UE-17404	17706	500.136	215 mm
UE-17420	17706	500.136	215 mm
UE-17425	17706	500.136	215 mm
UE-17430	17706	500.136	215 mm
UE-17435	17706	500.136	215 mm
UE-16601	17721-H	500.138	230 mm
UE-16601-L	17721-H	500.138	230 mm
UE-16604	17721-H	500.138	230 mm
UE-16604-L	17721-H	500.138	230 mm
UE-16675	17714-H	500.140	222 mm
UE-16675-L	17714-H	500.140	222 mm
UE-16875	17714-H	500.140	222 mm
UE-16875-L	17714-H	500.140	222 mm
UPK-8012	17706	500.136	200 mm
UPK-8012-L	17706	500.136	200 mm
UPK-8012.100	17706	500.136	205 mm

Fotsats "låg" användes då utdragsenheten skall monteras fristående mot betong-golv med lägsta bygghöjd.

Med fotsats låg får man en lågbyggd enhet och sparar 100 mm jämfört med fotsats standard. Det finns inget friutrymme under enheten vilket innebär att man ej kan använda stöbestruck.

Monteras med betongskruv 7.5 x100 . Kulör : silver RAL 9006



För Modell	Produkt namn	Art.nr	Bygghöjd (golv-lastyta)
UE-370	17707	500.137	115 mm
UE-670.2	17707	500.137	115 mm
UE-870	17707	500.137	115 mm
UE-17415	17707	500.137	115 mm
UE-17404	17707	500.137	115 mm
UE-17420	17707	500.137	115 mm
UE-17425	17707	500.137	115 mm
UE-17430	17707	500.137	115 mm
UE-17435	17707	500.137	115 mm
UE-16675	17714-L	500.141	122 mm
UE-16675-L	17714-L	500.141	122 mm
UE-16875	17714-L	500.141	122 mm
UE-16875-L	17714-L	500.141	122 mm
UPK-8012	17707	500.137	100 mm
UPK-8012-L	17707	500.137	100 mm
UPK-8012.100	17707	500.137	100 mm



Draghandtag -17705 (Art. Nr. 17705)

Användes vanligen vid utdragsenheter monterade på golv , för att få en bättre arbetsställning vid utdrag.

Monteras i fästet på höger sida i fronten på utdragsenheten.

(Låsningen frigöres via ett fotgrepp på vridhandtaget)

Höjd mellan lastytan och handtagets ovkant är 550 mm

Kulör : Silver RAL 9006

Passar på följande modeller: UE-370, UE-670.2,UE-870,UE-17415

UE-17420,UE -17425,UE-17430 ,UE-17435,UE-17404,UE-16601(L) UE-16604(-L)

Handtag , PHB

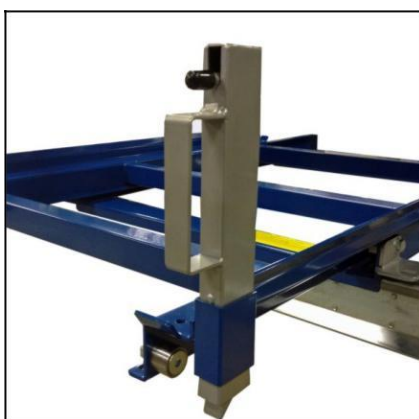
Handtag för balkmonterade utdragsenheter som ersätter det standardmonterade vridhandtaget. Handtaget monteras i handtagsfästet på höger sida på utdragsvagnen.

Låsningen frigöres genom att lyfta spärren med fingret och dra ut vagnen , låsningen sker automatiskt då vagnen skjuts in i sitt neutralläge. Kulör : Silver RAL 9006

Tillverkas i 3 utföranden : **PHB-250** (Art.nr 500.186) Höjd 250 mm (lastyta-ovkant handtag)

PHB-350 (Art.nr 500.187) Höjd 350 mm (lastyta-ovkant handtag)

PHB-550 (Art.nr 500.188) Höjd 550 mm (lastyta-ovkant handtag)



Kan väljas som tillval på följande modeller:

UE-370, UE-670.2,UE-870,UE-17415

UE-17420,UE-17425,UE-17430 ,UE-17435,UE-17404,UE-16-16601(L)

UE-16604(-L),UE-16675(-L) , UE-16875 (-L)

(Modell skall anges vid order)

Handtag , ST4

Fjäderbelastat handtag för balkmonterade utdragsenheter som ersätter det standardmonterade vridhandtaget. Handtaget monteras i handtagsfäste på höger sida på utdragsvagnen och är lätt demonterbart. Låsningen frigöres genom att dra i handtaget och dra ut vagnen , låsningen sker automatiskt då vagnen skjuts in i sitt neutralläge. Kulör : Silver RAL 9006

Tillverkas i 3 utföranden : **ST4-350** . (Art.nr 500.189) Höjd 350 mm (lastyta-ovkant handtag)

ST4-550 . (Art.nr 500.190) Höjd 550 mm (lastyta-ovkant handtag)

ST4-700 . (Art.nr 500.191) Höjd 700 mm (lastyta-ovkant handtag)

Kan väljas som tillval på följande modeller: UE-370, UE-670.2,UE-870,UE-17415,UE-17420,UE-17425

(Modell skall anges vid order) UE-17430 ,UE-17435,UE-17404,UE-16601(L) ,UE-16604(-L)





Positionerings-enhet ; PEU

Tillval som gör det möjligt att låsa utdragsenheten i fler lägen än standardläget (inskjutet läge).

Manövreras via vridhandtaget.

PEU-1 (Art.nr 500.248) Låsbar i 100 % av utdraget läge

PEU-2 (Art.nr 500.249) Låsbar i 50% samt 100% av utdraget läge.

Kan väljas som tillval på följande modeller:
(Modell skall anges vid order)

UE-370, UE-670.2,UE-870,UE-17415,UE-17420,UE-17425
UE-17430 ,UE-17435,UE-17404,UE-16601 (L) , UE-16604(-L),

Bärplan

Galvaniserat plåtbärplan som monteras på utdragsenheten när man önskar en plan yta att direktlagra kartonger , lådor o dyligt. Bärplanet har en 30 mm hög kant i bakänden för att förhindra gods att falla ner när enheten skjuts in. Monteras till utdragsenheten med distanser och fästkuddar.



Max utbredd last : 350 kg.

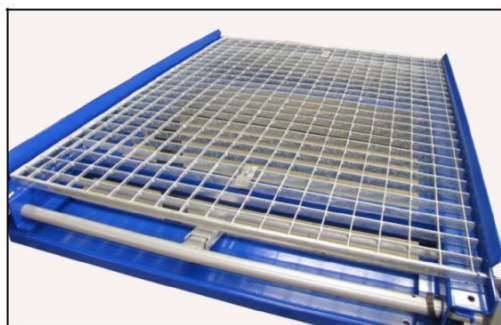
För Model	Produkt namn	Art.nr	Dimension (b*d)
UE-370	17708	500.176	830x1130 mm
UE-670.2	17708	500.176	830x1130 mm
UE-870	17708	500.176	830x1130 mm
UE-17415	17708	500.176	830x1130 mm
UE-17404	17711	500.177	830x580 mm
UE-17420	17710	500.178	1230x800 mm
UE-17425	17710	500.178	1230x800 mm
UE-17430	17709	500.290	1030x1130 mm
UE-17435	17709	500.290	1030x1130 mm
UE-16601	17712	500.179	830x1130 mm
UE-16601-L	17712-L	500.180	1230x800 mm
UE-16604	17712	500.179	830x1130 mm
UE-16604-L	17712-L	500.180	1230x800 mm
UE-16606	17712	500.179	830x1130 mm
UE-16606-L	17712-L	500.180	1230x800 mm
UE-16675	17713	500.181	830x1240 mm
UE-16675-L	17713-L	500.182	1230x750 mm
UE-16875	17713	500.181	830x1040 mm
UE-16875-L	17713-L	500.182	1230x750 mm

Max utbredd last : 700 kg

For Model	Product name	Art.nr	Dimension (WxD)
UE-370	17708-7	500.373	830x1130 mm
UE-670.2	17708-7	500.373	830x1130 mm
UE-870	17708-7	500.373	830x1130 mm
UE-17415	17708-7	500.373	830x1130 mm
UE-17404	17711-7	500.374	830x580 mm
UE-17420	17710-7	500.375	1230x800 mm
UE-17425	17710-7	500.375	1230x800 mm
UE-17430	17709-7	500.376	1030x1130 mm
UE-17435	17709-7	500.376	1030x1130 mm
UE-16604	17712-7	500.377	830x1130 mm
UE-16604-L	17712-7L	500.378	1230x800 mm
UE-16606	17712-7	500.377	830x1130 mm
UE-16606-L	17712-7L	500.378	1230x800 mm
UE-16675	17713-7	500.379	830x1040 mm
UE-16675-L	17713-7L	500.380	1230x900 mm
UE-16875	17713-7	500.379	830x1040 mm
UE-16875-L	17713-7L	500.380	1230x750 mm

Bärplan "heavy" i pressdurk -BPH (Art.nr 500.250)

Galvaniserat bärplan i pressdurk för tung last som monteras på utdragsenheten när man önskar en plan yta att direktlagra kartonger, lådor o dyligt. Bärplanet har en maskvidd på 40*40 mm och kan med fördel användas i sprinklermiljöer med krav på genomsläpp. Max utbredd last : 1000 kg.



Kan väljas som tillval på följande modeller: UE-370, UE-670.2, UE-870, UE-17415 UE-17420, UE- 17425, UE-17430, UE-17435, UE-17404, UE-16601(L) UE-16604 (-L) , UE-16606,(-L), UE-16675(-L) , UE-16875 (-L)

Bärplan , PK-17709 (Art.nr 500.192)

Bärplan med uppvikta kanter som möjliggör att en standard pallkrage för EUR-pall kan monteras direkt på denna. Detta gör det lätt att exempelvis använda facklistor direkt mot planet och därmed spara höjd ! Tillverkat i galvad plåt. Utvärdig dimension 800*1200 mm (BxD) . Monteras med medföljande distanser samt klisterkuddar. Max utbredd last: 500 kg.

**Rasplåt , BPD-500**

Rasplåt som monteras i bakkant på utdragsenheten . Plåten har till funktion att fungera som rasskydd då man har gods som lätt kan falla av om enheten skjuts in med för stor fart när det slår i stoppet. Höjd 500 mm. Galvaniserat utförande . Monteras med självborrande skruv.

BPD-500-K (Art.nr 500.197) för utdragsenheter med bredd på lastytan = 830 mm

BPD-500-L (Art.nr 500.198) för utdragsenheter med bredd på lastytan = 1230 mm

