

ELECTROLUX P69

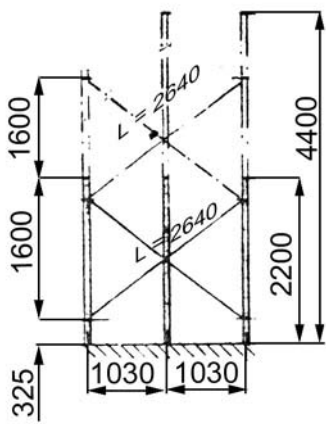
1. Montera fot på gavel. Skruva ej för gott. Skruv M6S 10 x 16. Mutter M6M 10.
2. Res två st gavlur, samt haka på balkarna i de två nedersta bärplanen. Res gavel nr tre och haka på bärbalkarna i de två nedersta bärplanen osv. utefter ställets hela längd.
3. De övriga bärbalkarna hakas på.
4. Bärbalkarna i pallställets topp samt där lasten per bärplan överstiger 2000 kg skall fästas med en skruv i varje ände. Detsamma gäller för stagade bärplan på lägre nivå, se punkt 5. Skruv M6S 8 x 16. Mutter M6M 8.
5. Montera bärplansstag. Dessa monteras alltid på det övre bärplanet. Vid höjderna 5,5 och 6,6 meter erfordras dessutom ett stagat bärplan på en höjd mellan 2,2 och 2,8 meter över golv. Skruv M6S 10 x 35. Mutter M6M 10, (för dubbelställ). Skruv M6S 8 x 16. Mutter M6M 8, (för enkelställ).
6. Nivellering av stället. För att korrigera ojämnheter i golv finns en speciell underläggsbricka, som placeras mellan foten och stolpen. Vid avvikelser under 1,5 mm används ingen bricka. För större avvikelser används en eller flera brickor.
7. Skruva fast foten till stolpen för gott.

Vid dubbelställ

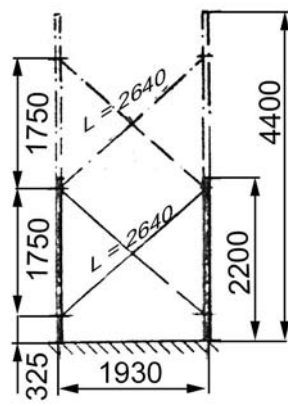
8. Montera distansen mellan gavlarna. Denna distans utgör även fäste för ryggstagsfäste; placering av distanser och ryggstagsfästen framgår av ritning 820 01 04. Skruv M6S 8 x 25. Mutter M6M 8.
- 9 d. Fastsättning av fot till golv, enligt ritning 820 01 04.
- 10 d. Montera ryggstag enligt ritning 820 01 04.

Vid enkelställ

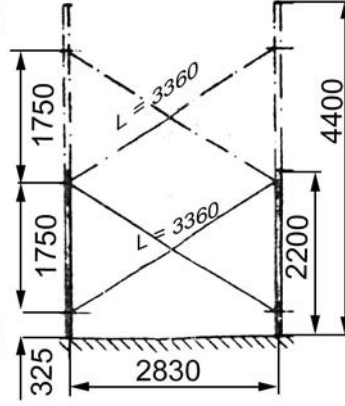
- 9 e. Fastsättning av fot till golv, enligt ritning 820 01 05
- 10 e. Montera ryggstag enligt ritning 820 01 05.



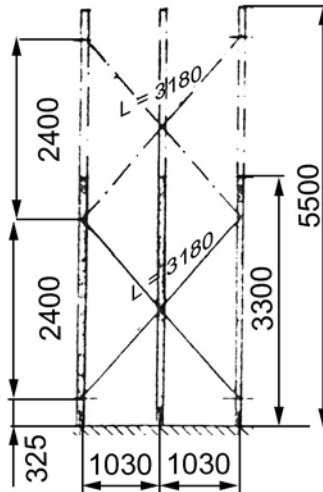
Typ 1K



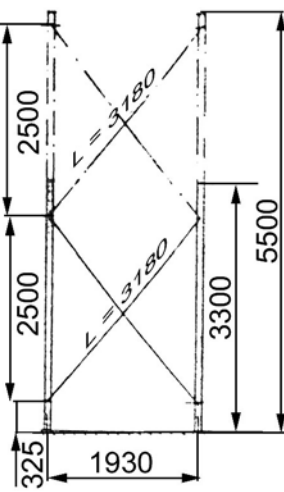
Typ 2K



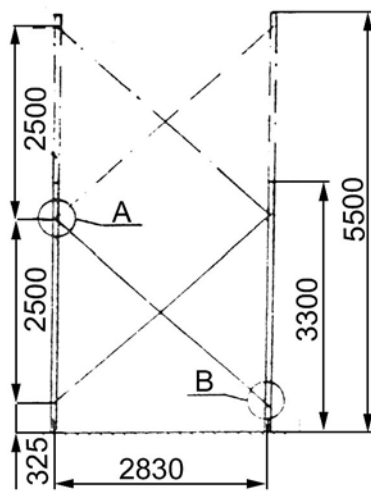
Typ 3K



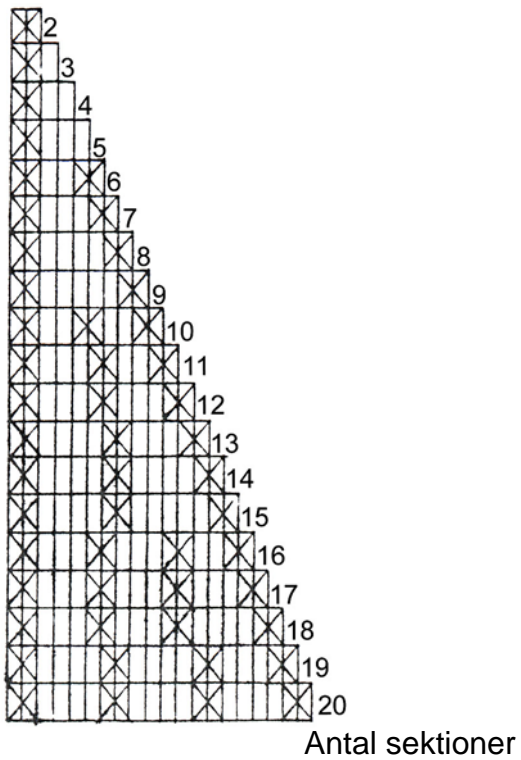
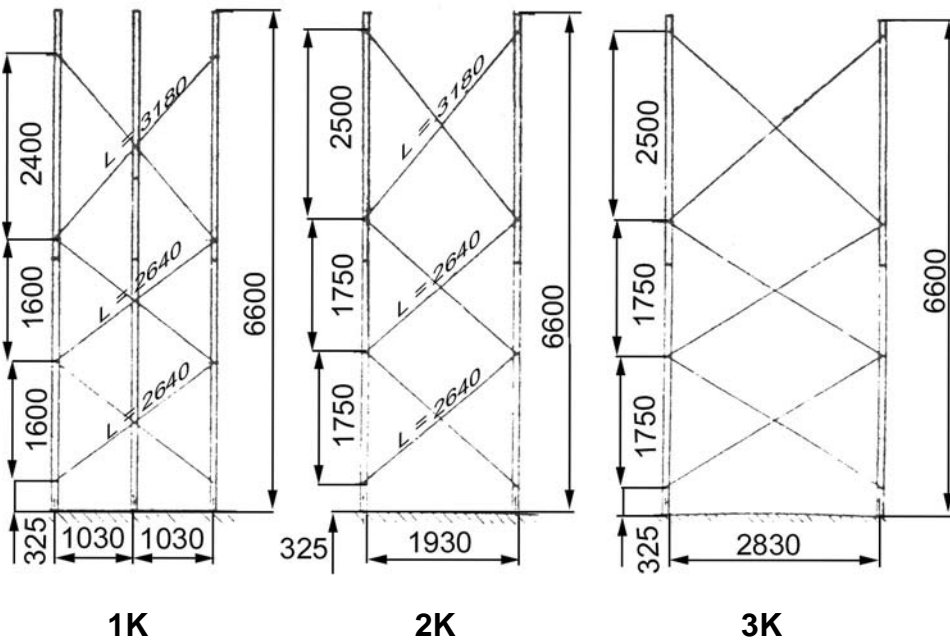
1K



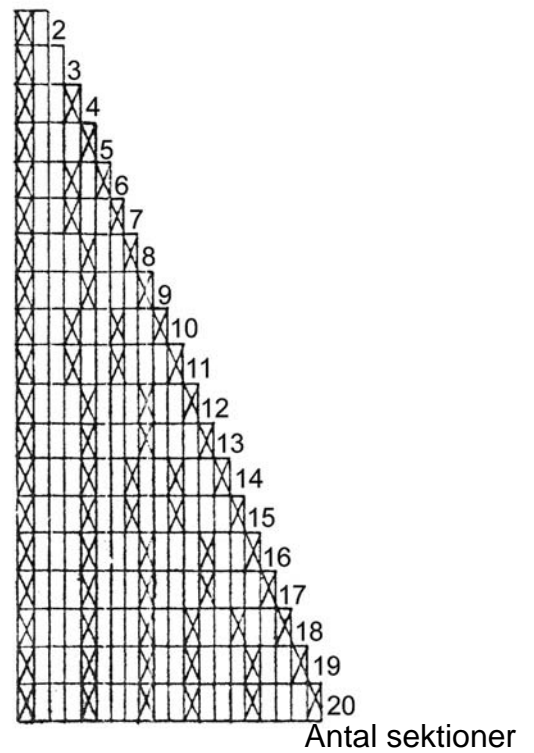
2K



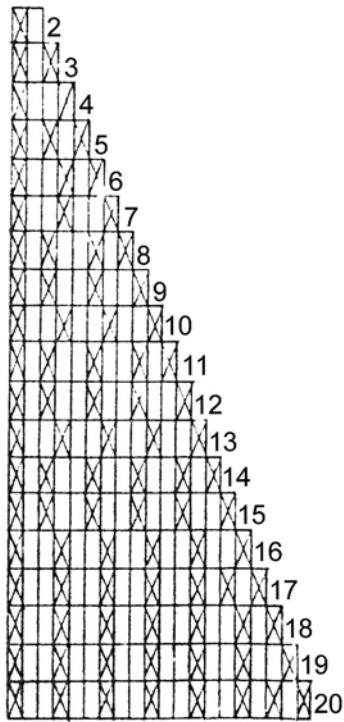
3K



Ryggstagens placering vid 1K

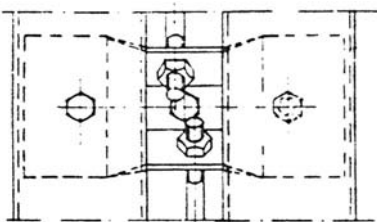


Ryggstagens placering vid 2K

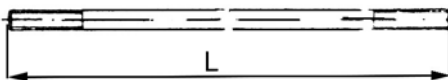
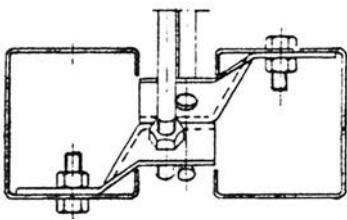


Antal sektioner

Ryggstagens placering vid 3K

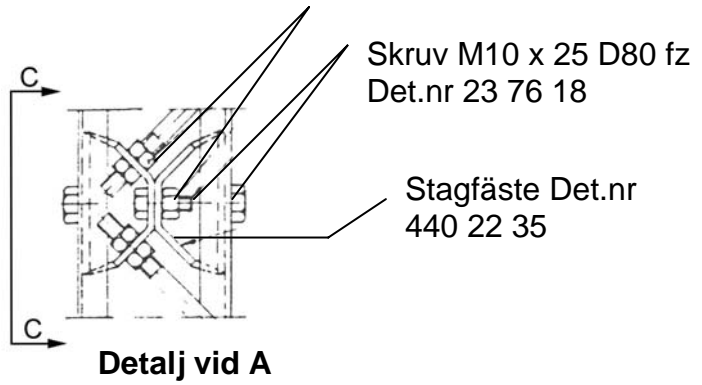


Vy C-C vid dubbelställ

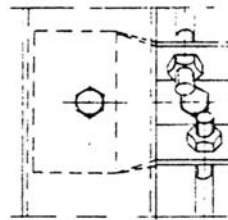


Ryggstag

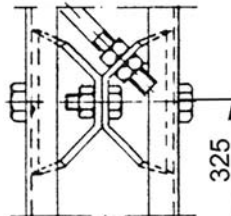
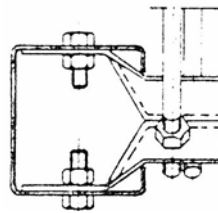
Mutter M10 D80 fz Det.nr 440 22 70



Detalj vid A



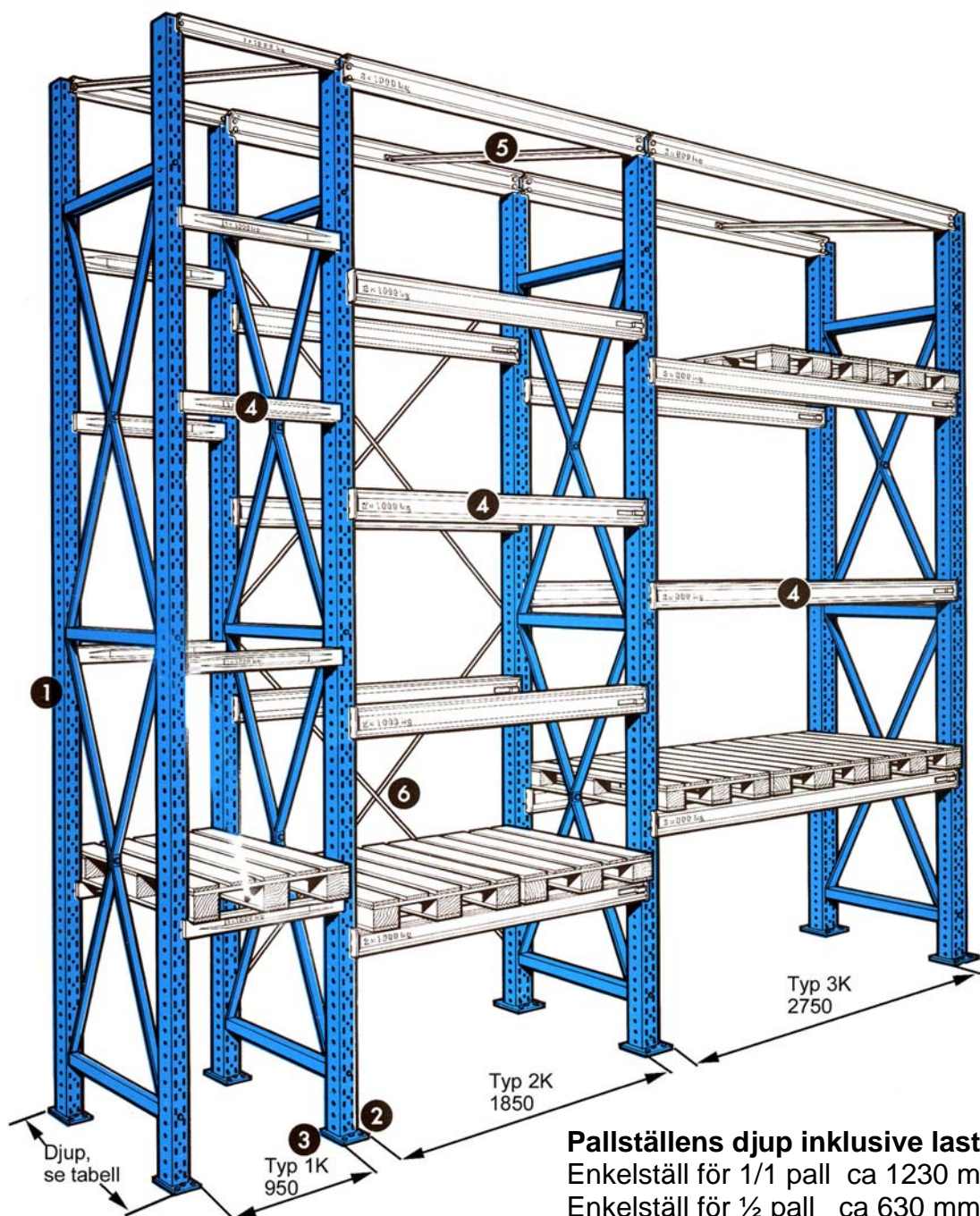
Vy C-C vid enkelställ



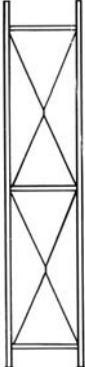
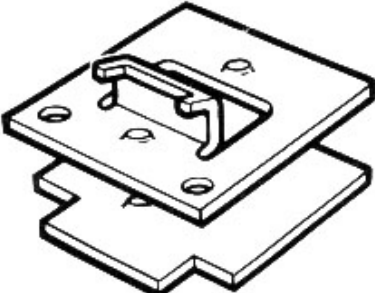
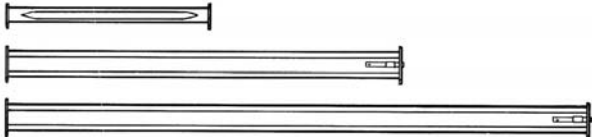
Detalj vid B

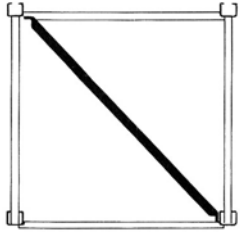
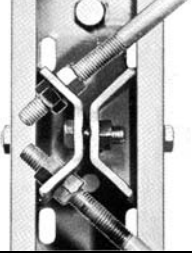

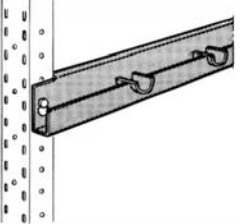
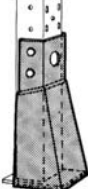
OBS! Vid dubbelställ höjd 4400 och högre, monteras stagfästen 440 22 35 i toppen, även mellan de gavlar där ryggstag ej förekommer.

Ryggstag Det.nr	L
440 22 33	2640
440 22 34	3180
440 22 82	3360
440 22 83	3800



Pallställens djup inklusive lastpall
 Enkelställ för 1/1 pall ca 1230 mm
 Enkelställ för 1/2 pall ca 630 mm
 Dubbelställ för 1/1 pall ca 2420 mm
 Dubbelställ för 1/2 pall ca 1220 mm

<p>1. Helmonterad gavel</p> <p>Gavlarna levereras helmonterade för att snabbare kunna inmonteras på uppställningsplatsen. Höjderna 2,2, 3,3, 4,4, 5,5 och 6,6 meter överensstämmer med SMS normer, varvid hänsyn tagits till bl.a. standardlastpallar och pallkragar.</p>	
<p>2. Fotplatta</p> <p>Fotplattan har dimensionerna 110 x 124 mm med en verksam tryckupptagningsyta av ca 98 cm². Fotplattan fästes i golv med träskruv 3/8" x 75.</p> <p>3. Underläggsbricka</p> <p>Brickan är utförd av 3 mm plåt och användes då golvet är ojämnt och uppallning erfordras.</p>	
<p>4. Bärbalk</p> <p>1-pallsbärbalken, typ 1K, har en höjd av 60 mm och låses i stolpen genom en spärranordning, som gör att balken inte kan lösgöras av misstag.</p> <p>2- och 3-pallsbärbalkarna, typ 2K resp. 3K, har en höjd av 103 mm och är utrustade med patentsökt säkerhetslåsnings. En i balken inbyggd spärrfjäder snäpper in i stolpens hål och håller fast balken. Oavsiktlig lösgöring t.ex. med gafflarna på en truck är omöjlig. Samtidigt är det lätt att snabbt ändra fackhöjden, då inga skruvar eller lösa hakar håller bärbalkarna med undantag för topplanet.</p>	

<p>5. Bärplansstag</p> <p>Detta stag användes vid översta bärplanet i varje sektion där bärbalkarna är skruvade. Stagets ena ände fästes i den främre stolpens fläns och den andra änden i den bakre bärbalkens liv.</p>	
<p>6. Ryggstag</p> <p>Ryggstagen är tillverkade av rundjärn. Två stag placeras i kryss. Ändarna är gängade och därför kan stagen spännas så att de alltid arbetar effektivt.</p>	
<p>7. Stagfäste</p> <p>Fästet för ryggstag är utformat så att det skall ge bästa stabilitet vid fästpunkterna.</p>	
<p>8. Skarvstycke</p> <p>Skarvstycke användes vid påbyggnad av befintliga pallställ, t. ex. då ändrade lokalförhållanden medger högre ställ.</p>	
<p>9. Bärbalk för kabeltrummor</p> <p>Kabeltrummor och trådrullar kan med fördel förvaras hängande i Electrolux pallställ. En speciell bärbalk monteras och rullarna upphänges på denna.</p>	
<p>10. Påkörningsskydd</p> <p>Användes som extra förstärkning vid utsatta delar på pallstället.</p>	

Specifikation

Detalj nr.	
4402220	Gavel H = 2200 för 1/1-pall
4402221	Gavel H = 3300 för 1/1-pall
4402222	Gavel H = 4400 för 1/1-pall
4402223	Gavel H = 5500 för 1/1-pall
4402239	Gavel H = 6600 för 1/1-pall
4402240	Gavel H = 2200 för 1/2-pall
4402241	Gavel H = 3300 för 1/2-pall
4402242	Gavel H = 4400 för 1/2-pall
4402243	Gavel H = 5500 för 1/2-pall
4402244	Gavel H = 6600 för 1/2-pall
4402216	Fotplatta
4402236	Underläggsbricka för fot
4402225	Bärbalk 1 K, skruvad för topp
4402224	Bärbalk 1 K, lätt flyttbar
4402231	Bärbalk 2 K, skruvad för topp
4402230	Bärbalk 2 K, lätt flyttbar
4402281	Bärbalk 3 K, skruvad för topp
4402280	Bärbalk 3 K, lätt flyttbar
4402232	Bärplansstag för 1/1-pall
4402284	Bärplansstag för 1/2-pall
4402233	Ryggstag L = 2640
4402234	Ryggstag L = 3180
4402282	Ryggstag L = 3360
4402283	Ryggstag L = 3800
4402235	Stagfäste
4402237	Skarvstycke för stolpe
4402238	Påkörningsskydd
4402285	Bärbalk för kabeltrummor
Fästdetaljer	
4402270	Skruv M10x25 D 80 fz
4402271	Skruv M8x20 D 80 fz
237618	Mutter M10 D 80 fz
4402272	Mutter M8 D 80 fz
149011	Träskruv S 6 ST 3/8" x 75
4402273	Plastplugg för d:o



KJK Lagerprodukter AB

Bengt Färjaresväg 5 I 182 77 STOCKSUND
 Tel: 08-543 531 55 I Epost: info@kjk.se I www.kjk.se